

Niðurrif á Meyjarhvammi í Lækjarbotnum

Meyjarhvammur eru húsarústir sem staðsettar er í Lækjarbotnum, nánar tiltekið í Elliðakotslandi (Lækjamót/Elliðakotsland landnúmer125241). Mosfellsbær hefur haft landið á leigu með sérstökum samningi frá árinu 1942, til 100 ára og rennur því samningurinn út árið 2042. Húsnæðið hefur staðið ónotað frá árinu 2001 og húsið er illa farið og mikið hrunið.

Í aðalskipulagi er svæðið skilgreint sem opið óbyggt og þar af leiðandi ekki hægt að ráðast í endurbyggingu á húsinu. Núverandi leifar af húsinu eru ónothæfar við endurnýjun og þarf að klára niðurrif og fjarlægja húsarústirnar.

Húsið er staðsett innan vatnsverndarsvæðis á brunnsvæði Fossvallaklifs. Niðurrif bygginga innan vatnsverndarsvæða er háð leyfi viðkomandi heilbrigðiseftirlits og Framkvæmdastjórnar um vatnsverndarsvæði og er háð ströngum skilyrðum.

Aðkoma að núverandi húsarústum er einnig mjög erfið ökutækjum og vinnuvélum, og því þarf að lagfæra vegaslóða sem liggur að svæðinu, yfir grýttan árfarveg og niður bratta brekku sem liggur síðasta spölinn að húsinu. Aðkomuvegur liggur á öryggissvæði grunnvatns, en síðasti spölnur niður bratta brekku innan brunnsvæðis.

Verkið þarf að vinna þegar jarðvegur er er þéttur og harður til að koma í veg fyrir skemmdir á jarðvegi. Heppilegast tími árs væri því síðsumars eða að hausti, áður en háлка kemur.

Leitað hefur verið til VGH verktaka varðandi fyrirhugaðar lagfæringar á vegaslóða, vinnu við niðurrif og frágang húsnæðis að Meyjarhvammi og förgun/endurvinnslu á efni í samræmi við kröfur heilbrigðiseftirlits og skv. reglum Sorpu bs.

Mosfellsbær sækir því um starfsleyfi til Heilbrigðiseftirlits Kjósarsvæðis og Framkvæmdastjórnar um vatnsverndarsvæði um niðurrif á Meyjarhvammi ásamt lagfæringum á vegslóða í samræmi við ofangreinda lýsingu.

Mosfellsbær hefur til hliðsjónar og mun kynna fyrir verktökum leiðbeiningar bæjarins um framkvæmdir á viðkvæmum svæðum í Mosfellsbæ, sem aðgengilegar eru á heimasíðu Mosfellsbæjar, og leggur jafnframt fram áhættumat framkvæmda á vatnsverndarsvæðum í Mosfellsbæ, þar sem fram koma kröfur um góða starfshætti og viðbrögð við óhöppum.

Tímabil starfsleyfis sem sótt er um miðast við að hafist verði handa þegar veðuraðstæður eru hagstæðar og jarðvegur góður til að vinna verkið, hvort sem er nú í vetur eða næsta sumar. Ákvörðun um hvenær framkvæmdir hefjast yrði tekinn í fullu samráði við Heilbrigðiseftirlit Kjósarsvæðis.

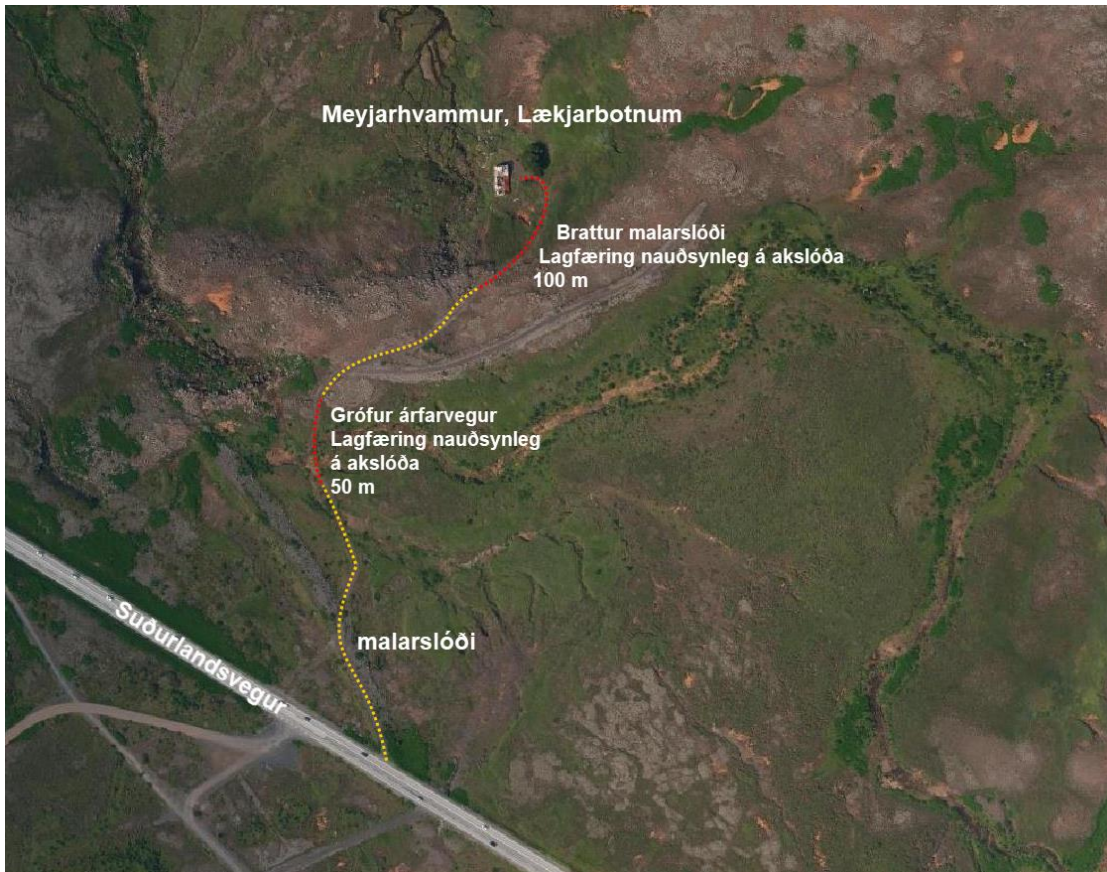
Virðingarfyllst,

Tómas G. Gíslason

Umhverfisstjóri

Bjarni Ásgeirsson

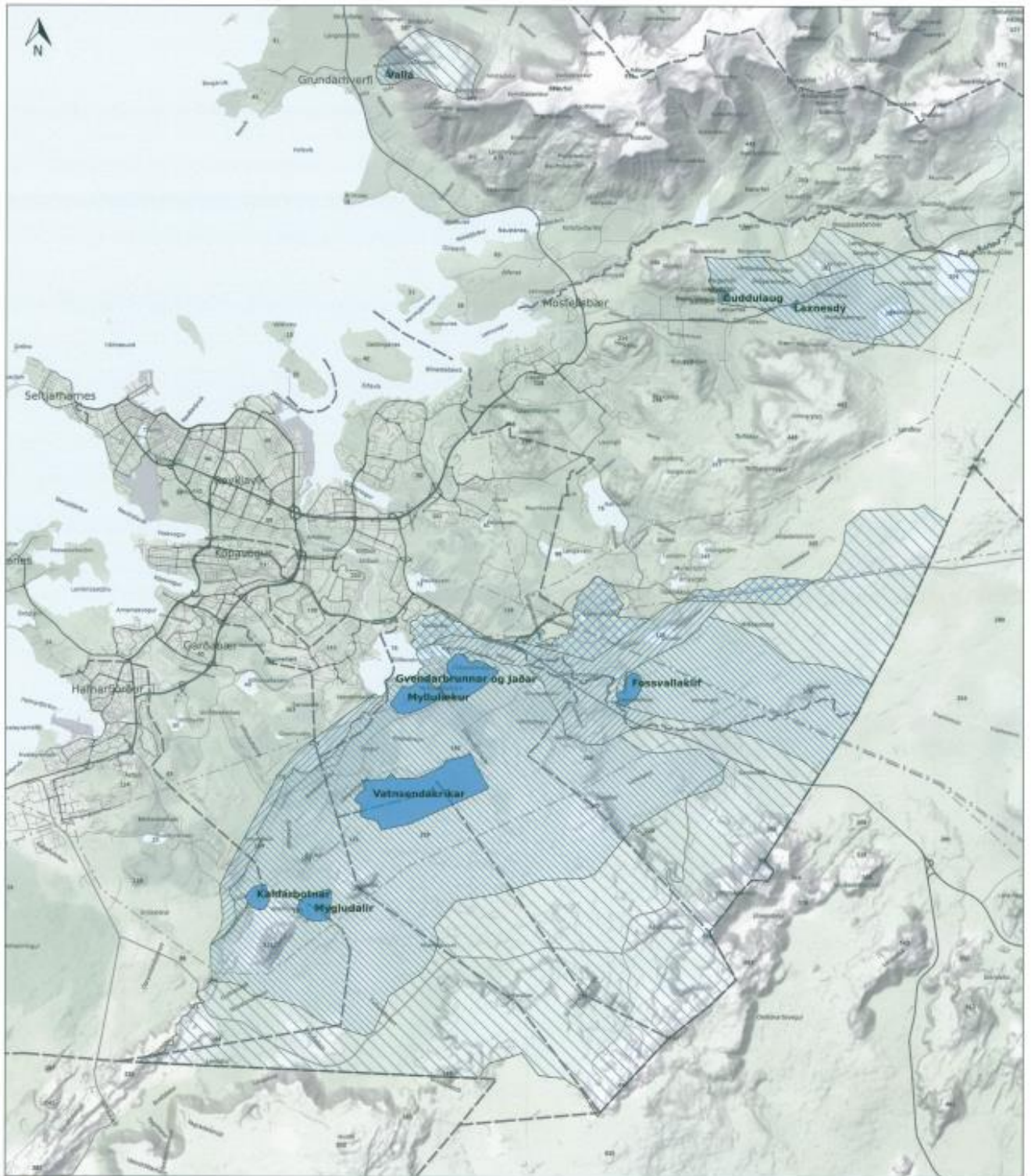
Deildarstjóri þjónustudeildar



Aðkoma að Meyjarhvammi



Staðsetning innan vatnsverndarsvæðis, brunnsvæðis Fossvallaklifs



Samtök sveitarfélaga í höfuðborgarsvæðinu

VATNSVERND Á HÖFUÐBORGARSVÆÐINU

Almörkun vemdarsvæða vatnsbóla innan lögsagnarumdæma Mosfellsbæjar, Reykjavíkurborgar, Seltjarnarnesbæjar, Kópavogsbæjar, Garðabæjar og Hafnarjarðarkaupstaðar.

Skýringar:



Heildar: ISMET93
Grunnort: Loftmyndir ehf.
Útgáfa: 02.02.2015
Kortgerf: Vatnsend ehf.

Vatnsvernd á höfuðborgarsvæðinu sem samanstendur af samþykkt um vemdarsvæði vatnsbóla og almörkun þeirra samkvæmt 23. gr. laga nr. 7/1998 um holustuhammi og mengunarrátt, 12. gr. reglugerðar nr. 796/1998 um varnir gegn mengun vatns og 9. gr. reglugerðar nr. 536/2001 um neysluvatn hefur verið auglýst og samþykkt af sveitarstjórnun og heilbrigðisnefndum á svæðinu.

Gildistaka á breyttum svæðum í Mosfelladal festast í allt að þrjú ár eftir staðfestingu umhverfisráðherra síðr. kafa 7.2 í grénangerf.





Grýttur árfarvegur sem þarf að lagfæra



Brekka niður að húsi